

Diskdrive vervangen Panasonic FS-FD1A

Waarschuwing:

Het belangrijkste onderdeel is de printplaat. Onderdelen kunnen vervangen worden, echter de printplaat niet. Probeer de onderdelen niet uit te solderen, maar knip ze los en verwijder daarna de soldeerpinnen.

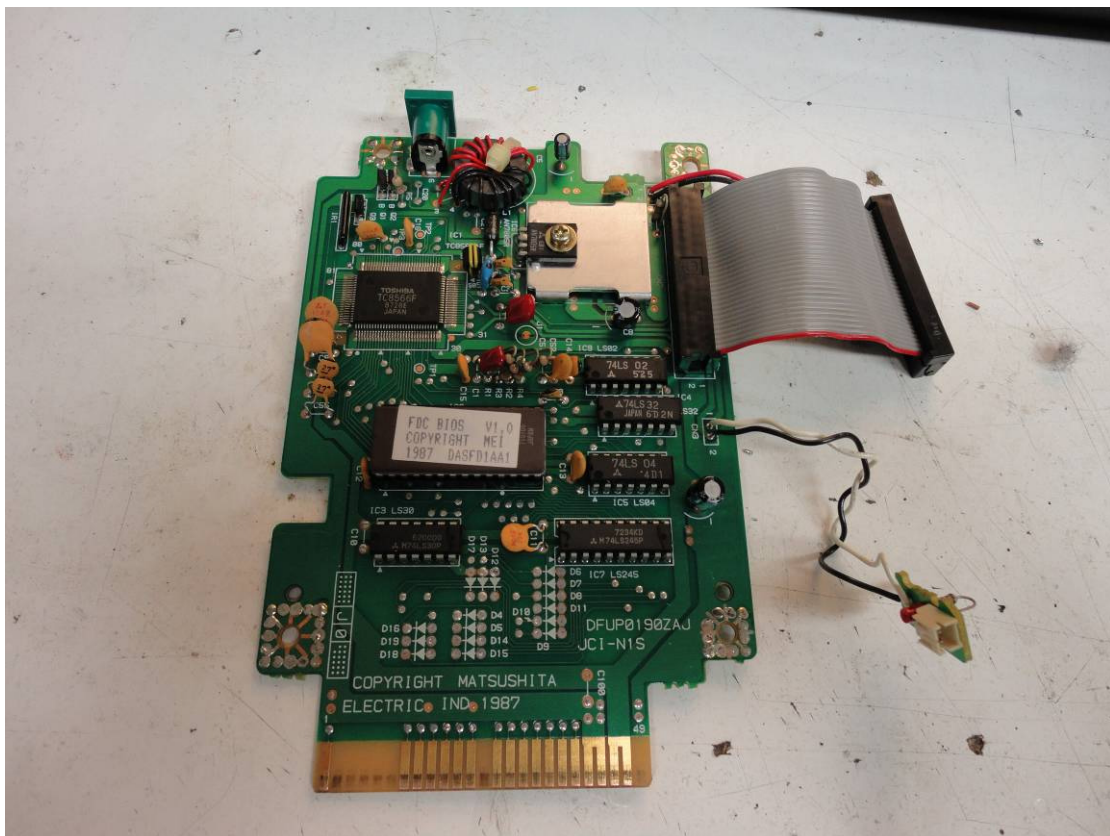
De diskdrive die je nodig hebt moet wel geschikt zijn voor het gebruik op een MSX-computer. Voor het gebruik als A-drive moet deze wel juist ingesteld worden.



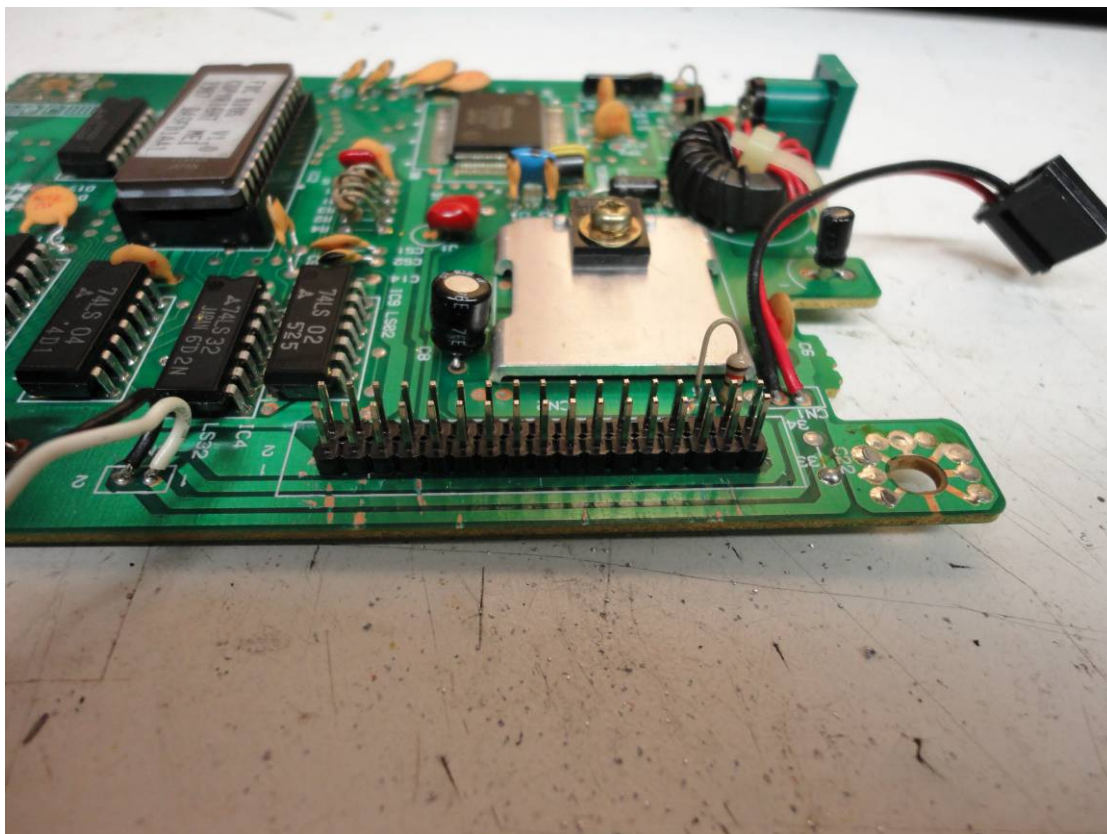
Panasonic FS-FD1A externe diskdrive

Het vervangen:

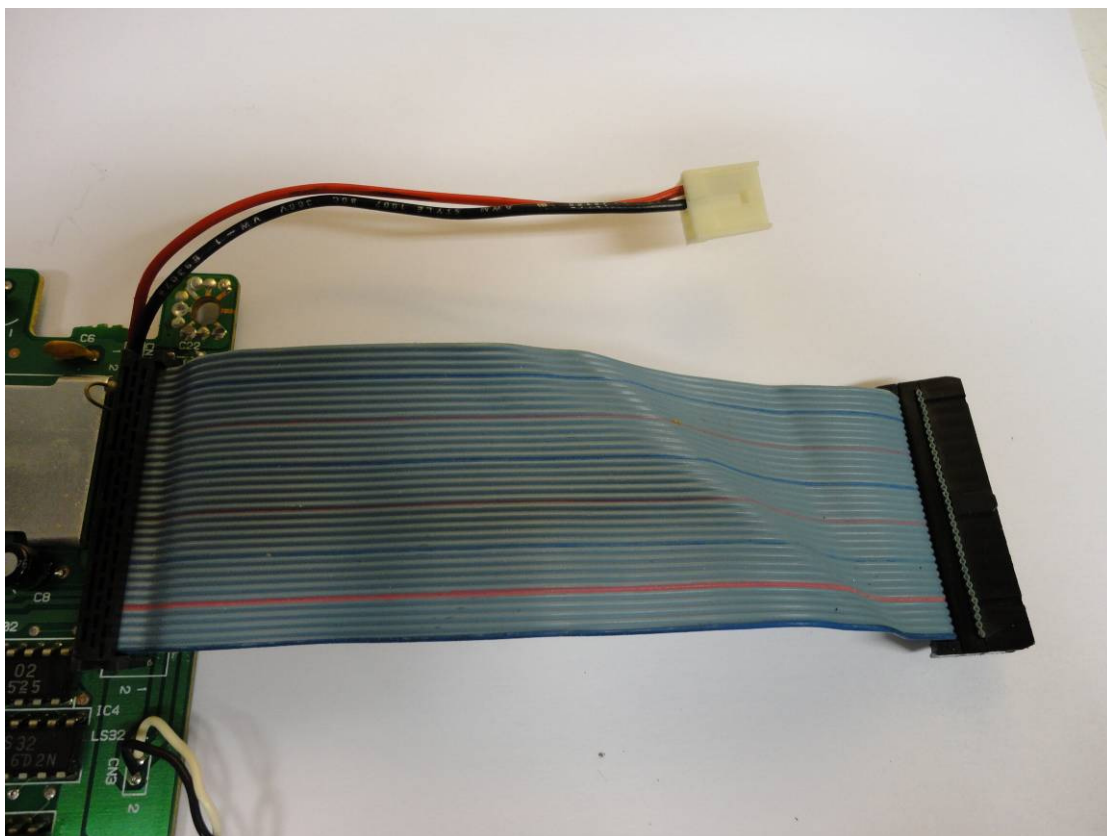
- Verwijder de behuizing (2 schroeven)
- Bouw de diskdrive uit (3 schroeven en 2 connectoren)
- Bouw de interface-printplaat uit (2 schroeven)
- Verwijder CN1 met de 2-aderige kabel met diskdrive voedingsconnector
- Verwijder CN2 met de 34-aderige bandkabel
- Soldeer een langere 2-aderige kabel met diskdrive voedingsconnector op de vrije plaats van CN1
- Soldeer een 34-polige header op de vrije plaats van CN2
- Monteer een langere 34-aderige bandkabel (zonder trekontlasting) op de 34-polige header
- Monteer de interface-printplaat in de behuizing (2 schroeven)
- Monteer de nieuwe diskdrive (3 schroeven)
- Sluit de beide kabels aan op de nieuwe diskdrive. De 34-aderige bandkabel dient 180° gedraaid aangesloten te worden
- Zorg dat de kabels netjes in de behuizing passen en monteer het tweede deel van de behuizing (2 schroeven)



De interface-printplaat is uitgebouwd



De 34-polige header is gesoldeerd



De langere kabels zijn gemonteerd



De nieuwe diskdrive is gemonteerd en de kabels zijn aangesloten